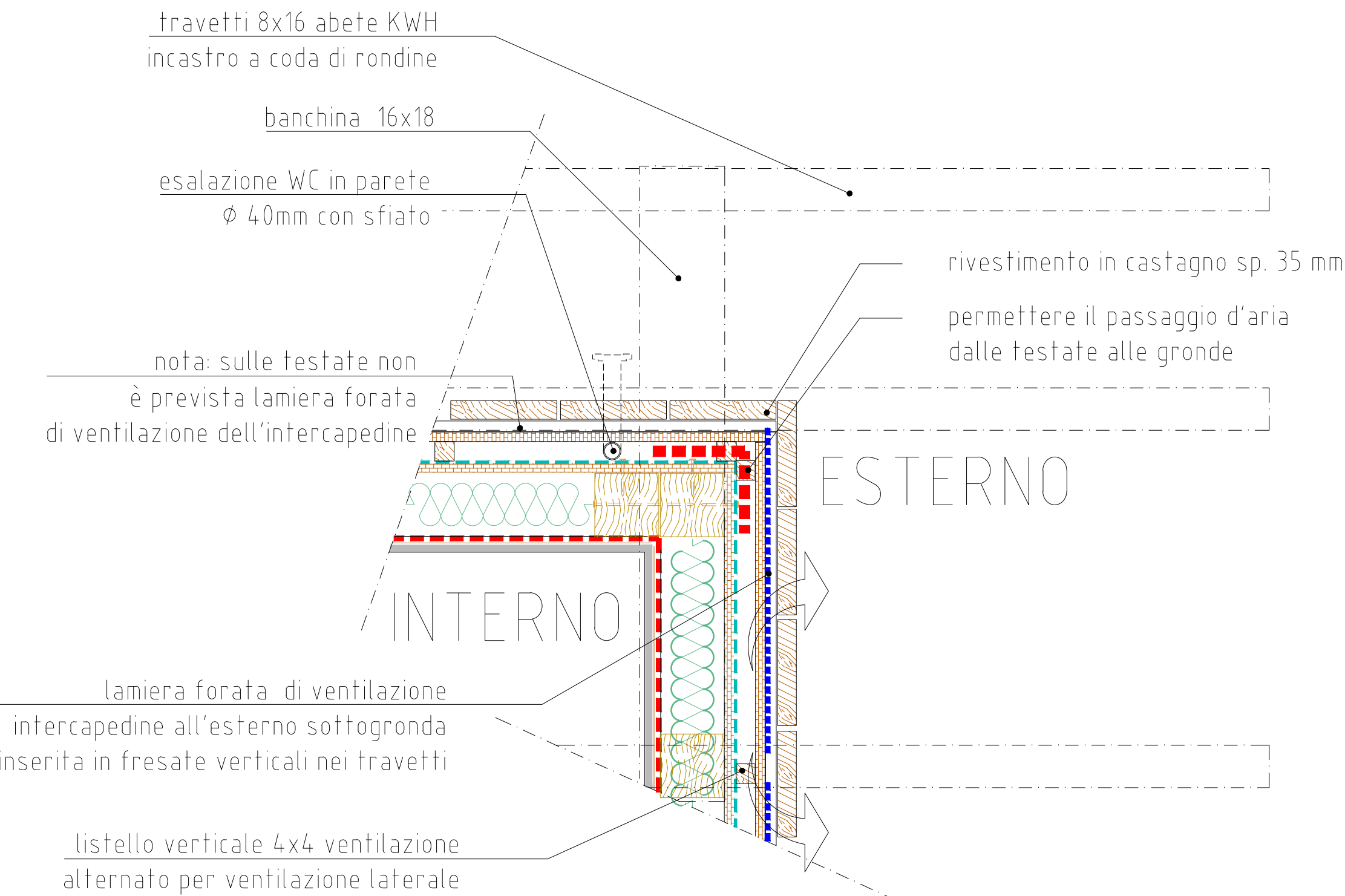
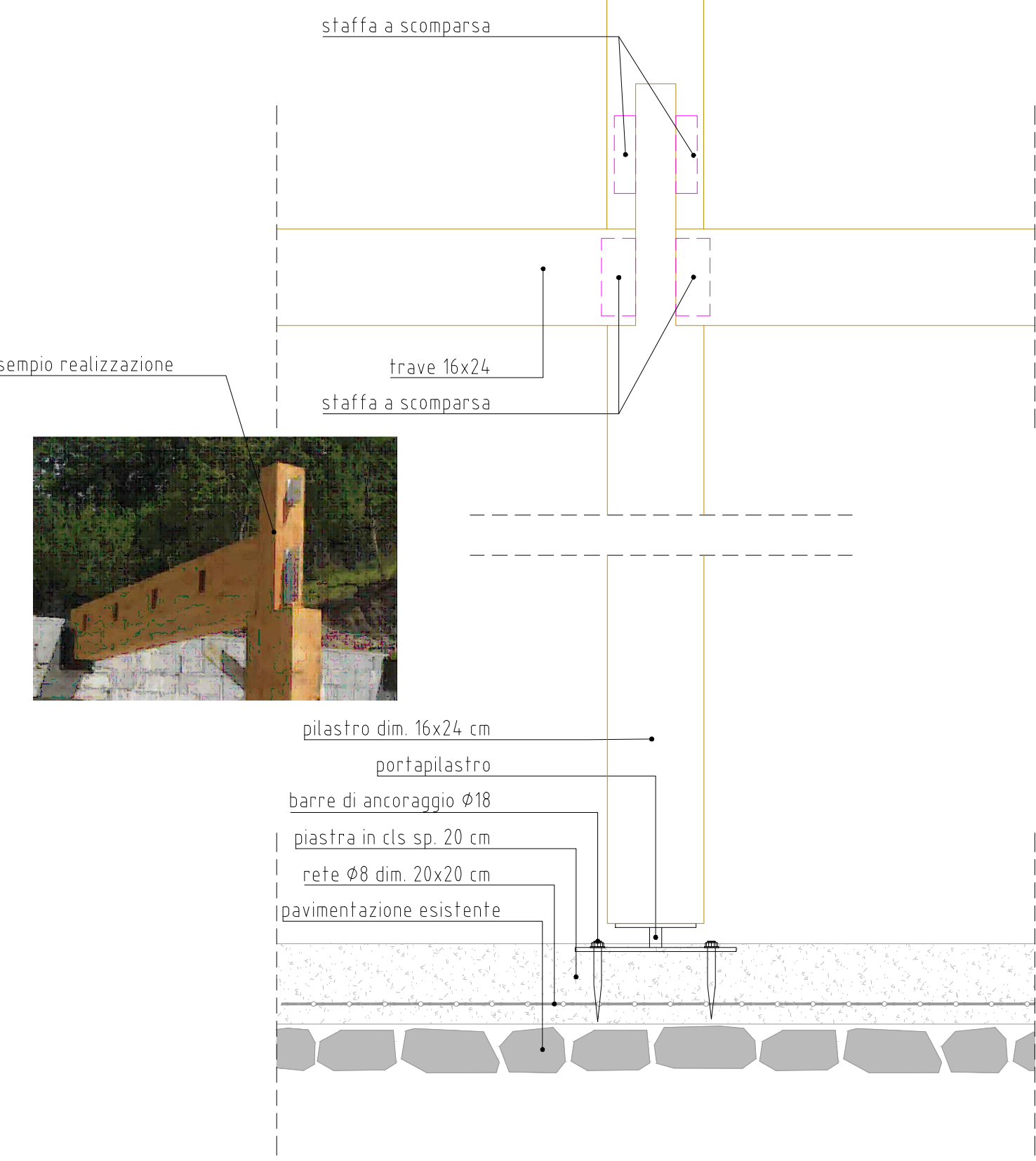


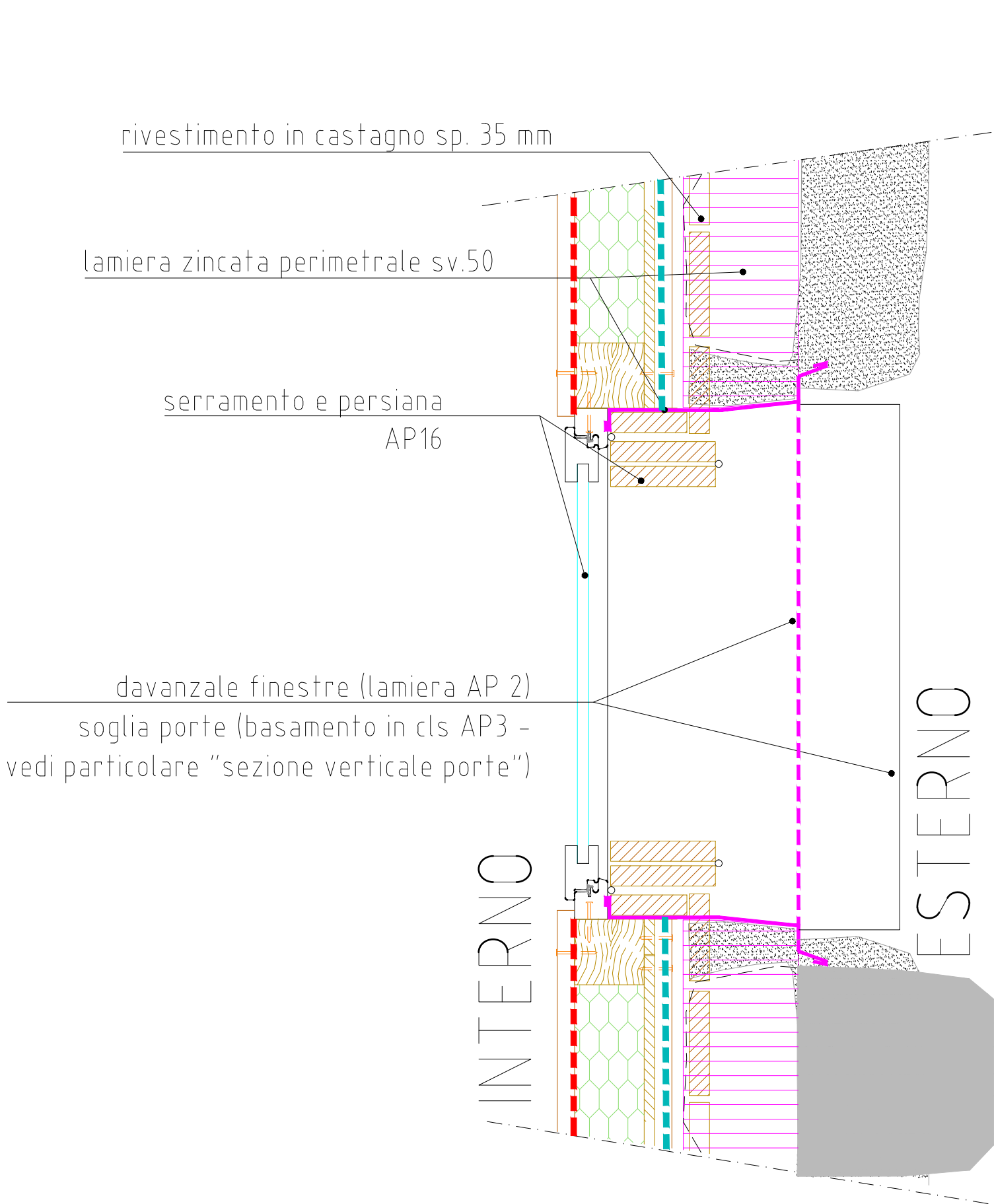
SEZIONE ORIZZONTALE dettaglio angolo fabbricato tipo



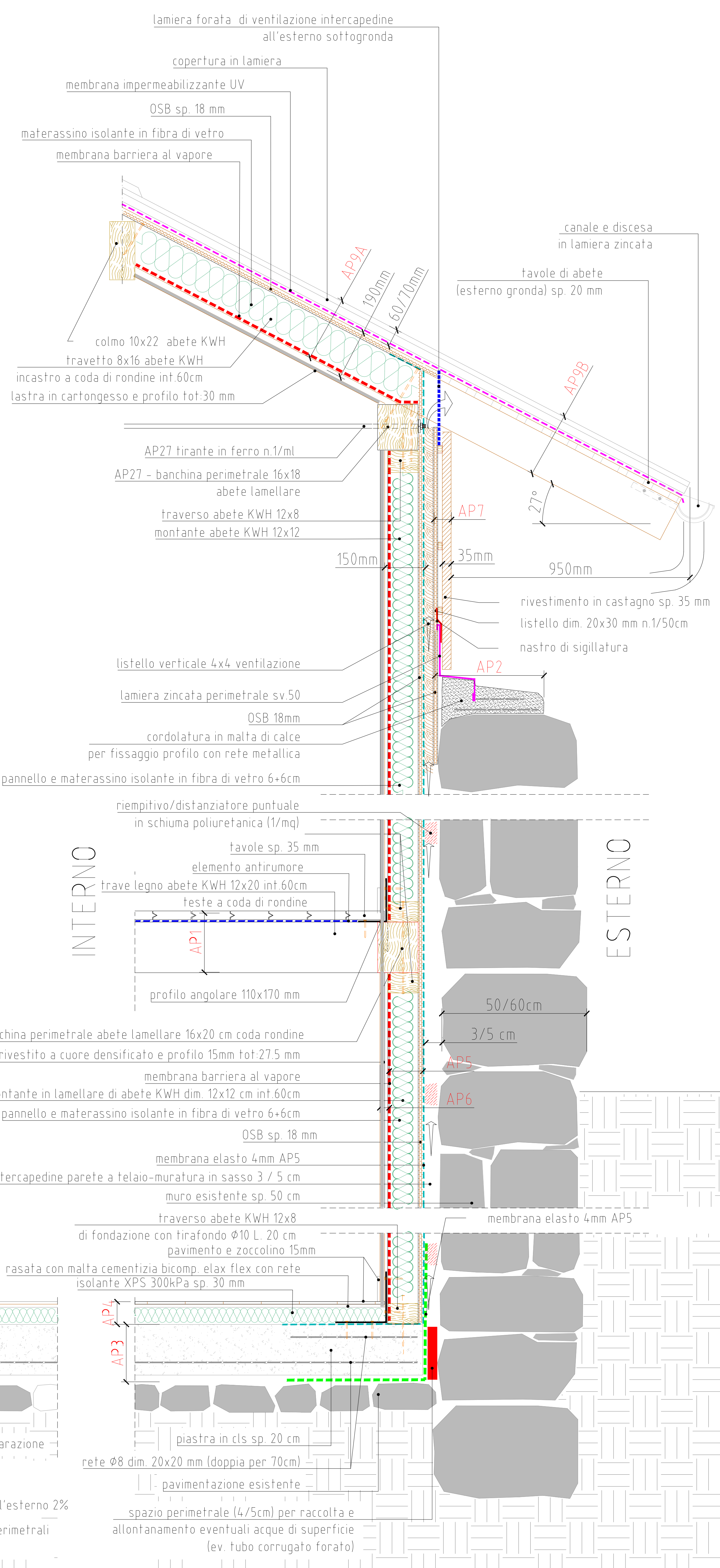
DETTAGLIO PILASTRO TETTOIA (sez. verticale/prospetto)



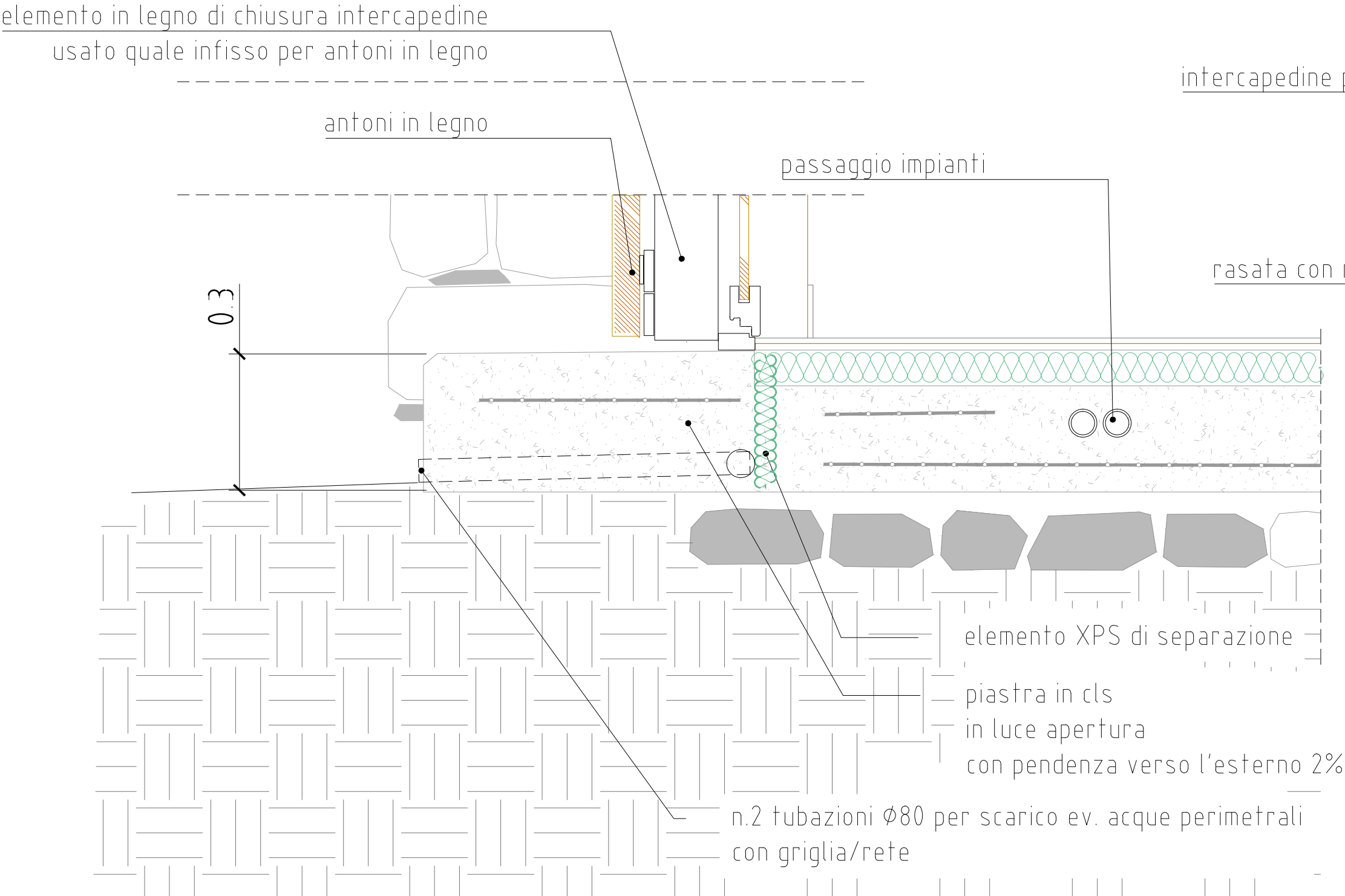
SEZIONE ORIZZONTALE finestre-porte



SEZIONE VERTICALE fabbricato tipo



SEZIONE VERTICALE porte



Comune di Aurano  
Provincia del Verbano-Cusio-Ossola  
Regione Piemonte

FEASR - Programma di Sviluppo Rurale 2014-2020  
DIREZIONE OPERE PUBBLICHE, DIFESA DEL SUOLO,  
ECONOMIA MONTANA, FORESTE, PROTEZIONE CIVILE,  
TRASPORTI E LOGISTICA  
Settore Sviluppo della Montagna e Cooperazione transfrontaliera

Progetto Integrato "RITORNARE - 1.1"	Misura 4 - sottomisura 4.3 - Operazione 4.3.3. Infrastrutture per gli alpeggi
	Misura 4 - sottomisura 4.3 - Operazione 4.3.4. Infrastrutture per l'accesso e la gestione delle risorse forestali e pastorali
	Misura 7 - sottomisura 7.6. - Operazione 7.6.1. Miglioramento dei fabbricati di alpeggio

PROGETTO ESECUTIVO (UNIFICATO 433+434+761)

COMMITTENTE :  
**Comune di Aurano**  
Progetto integrato "RITORNARE - 1.1"  
alle operazioni P.S.R. 4.3.3 - 4.3.4 - 7.6.1

OPERAZIONE 7.6.1  
Alpe Bavarone  
dettagli esecutivi murature perimetrali - progetto

Tav. : 761\_T\_4      Scala   1:fuori scala      Data:   Marzo 2019

Comune di Aurano

Il Progettista

Il Dirigente

Il Sindaco

Renato Locarni, geometra  
Studio associato GEOTER, Verbania